

Les classes préparatoires

Rentrée 2021

Edito

Les classes préparatoires scientifiques et économiques du Lycée Kléber accueillent tous les étudiants ambitieux qui souhaitent s'investir dans leurs études tout en bénéficiant d'un encadrement de qualité.

Tous intégreront une école de commerce ou d'ingénieurs et les meilleurs une école prestigieuse.
A quelques exceptions près, tous les étudiants obtiennent 120 ECTS à l'issue de la deuxième année.

Il y a toujours un moment dans l'enfance où la porte s'ouvre et laisse entrer l'avenir.

G. Greene

Aidons nos jeunes à ouvrir cette porte de l'avenir et à optimiser le potentiel de chacun.

Sylvain Letheux
Proviseur



Visitez le site du
lycée Kléber :



<https://bit.ly/38DrndL>

Prépa scientifique

4 classes de MPSI

3 classes de PCSI

New une classe de MP2I
rentrée 2021

384 places en 1ère année

9 classes en MP, PC, PSI
+ MPI : **rentrée 2022**

30% des étudiants ont intégré
Polytechnique, ENS,
Centrale et Mines Pont

100% des étudiants intègrent
une grande école

Prépa économique

New **4** parcours possibles
en 1ère et 2ème année :
rentrée 2021

- mathématiques approfondies
- mathématiques appliquées
- économie, sociologie et histoire du monde contemporain
- histoire, géographie et géopolitique du monde contemporain

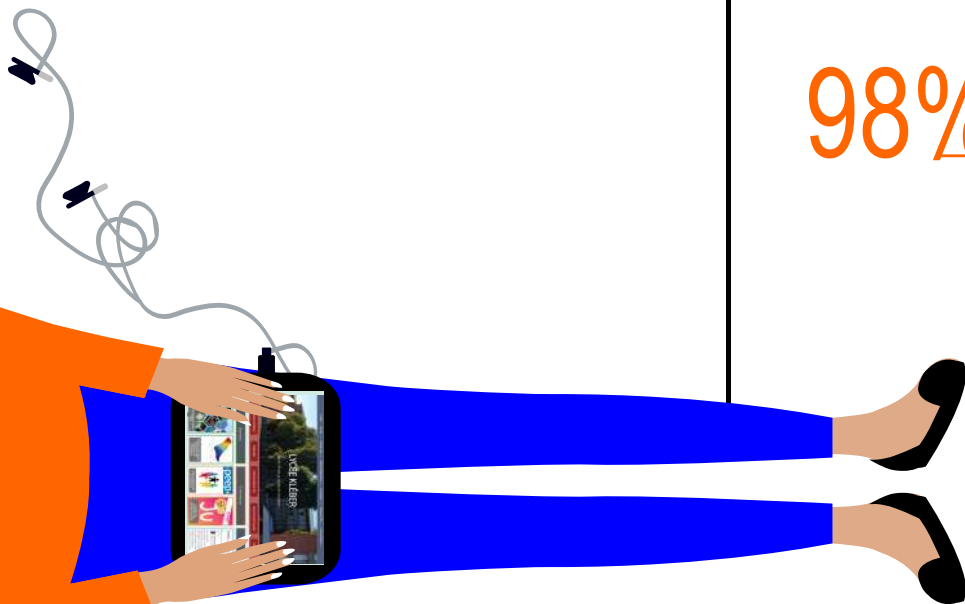
3 classes de 1ère et 2ème année

144 places en 1ère année

3 classes d'ECG
rentrée 2022

34% des étudiants ont
intégré le top 6 des
écoles de commerce

98% des étudiants intègrent
une grande école



<https://bit.ly/38DmndL>

Les atouts de nos classes préparatoires

- **Un environnement universitaire stimulant** : tenue de conférences par des experts et participation de professeurs d'université aux interrogations orales des élèves (khôlles)
- **un forum des grandes écoles (au mois de novembre) réunissant plus d'une centaine d'écoles** permet aux élèves de fixer leur stratégie de concours par des contacts avec des responsables d'écoles et d'anciens élèves de Kléber
- **une longue tradition de réussite** depuis 1930
- **des supports de travail** pendant les vacances afin d'éviter la rupture des apprentissages
- **un corps professoral de très grande qualité** : des professeurs agrégés, tous rompus aux exigences des concours (participation aux corrections des principaux concours)
- **des méthodes de travail rigoureuses et efficaces**
- possibilité de **stages de remise à niveau** pendant les petites vacances
- des **ressources pédagogiques étendues** : salles informatiques et laboratoires rénovés et bibliothèques mises à jour
- des **relations suivies avec le monde économique** : entraînement aux entretiens



- Stages de remise à niveau
- stages de préparation aux concours pendant les petites vacances
- concours blancs
- module de soutien mathématique tous les soirs
- avant la rentrée des CPGE : livret d'exercices

Les atouts de la prépa scientifique

- Entretien de préparation aux épreuves orales de concours
- groupe d'accueil spécifique de remise à niveau d'anglais (individualisation de l'entrée des CPGE en anglais)

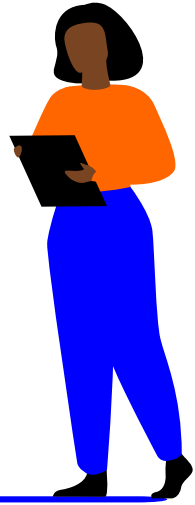


Les atouts de la prépa économique

Comment intégrer le Lycée Kléber ?

Prérequis pour l'admission en CPGE Scientifique

	Pour les MP2I* et MPSI	Pour les PCSI
Spécialités	Mathématiques (en Terminale) + Physique (au moins en 1e)	Mathématiques (en Terminale) OU Physique (en Terminale) + Mathématiques complémentaires



*Nouveauté rentrée 2021

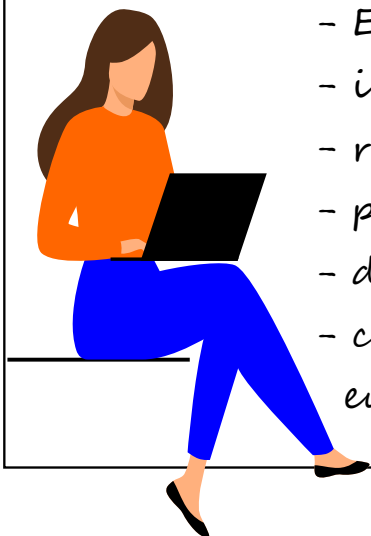
Prérequis pour l'admission en CPGE Economique

	Quelles spécialités en Terminale pour quel parcours en ECG* ?		
Spécialités	1. Spécialité mathématiques + Option mathématiques expertes	2. Spécialité mathématiques	3. Sans spécialité mathématiques + Option mathématiques complémentaires
	Mathématiques approfondies		OU
Parcours conseillé	+		
	Economie, sociologie et histoire du monde contemporain		
			OU
			Histoire, géographie et géopolitique du monde contemporain



*4 nouveaux parcours à la rentrée 2021

LES ATOUTS DE NOTRE CAMPUS



- Espace de travail dédié (CDI & salles de travail)
- internat
- restaurant scolaire sur place
- proximité centre ville de Strasbourg
- desservi par deux lignes de tram et de nombreux bus
- campus inscrit dans le quartier européen (institutions européennes)

La résidence Kléber

- ✓ 245 chambres individuelles avec bloc douche-toilettes intégré (125 chambres pour la 1^{ère} année)
- ✓ Kitchenettes, salles de travail et de détente, laverie à chaque étage
- ✓ Ouverture les weekend et jours fériés (mais fermeture pendant les congés scolaires)
- ✓ Encadrement par une équipe d'assistants d'éducation et de maîtres au pair dédiés aux CPGE

Critères d'attribution des places à l'internat (sans classement de priorité) :

- Critères boursiers et situation financière des parents
- situations particulières (âge, santé, etc.)
- éloignement familial



<https://bit.ly/38DrndL>

Lycée Jean-Baptiste Kléber

25, Place de Bordeaux
| 67082 Strasbourg

Site Internet :
<https://lycee-kleber.com.fr/>

Mél : cpge-kleber@ac-strasbourg.fr

Tél : 03 88 14 31 00
Fax : 03 88 36 51 04

Le CDI est ouvert du lundi au vendredi de 8h00 à 19h00 et le samedi de 8h00 à 12h15



le CDI



au CDI : des salles de travail dédiées aux CPGE



CDI : des salles de travail dédiées aux CPGE



Une des salles détente de l'internat



Une kitchenette à chaque étage de l'internat



CDI : des salles de travail dédiées aux CPGE

Chaque chambre dispose d' un bloc douche-toilettes intégré



Un campus de 10ha à seulement 6 minutes du centre ville de Strasbourg, desservi par deux lignes de tram et de nombreux bus. Deux des plus grands parcs de Strasbourg situés à 10 minutes du campus !

