

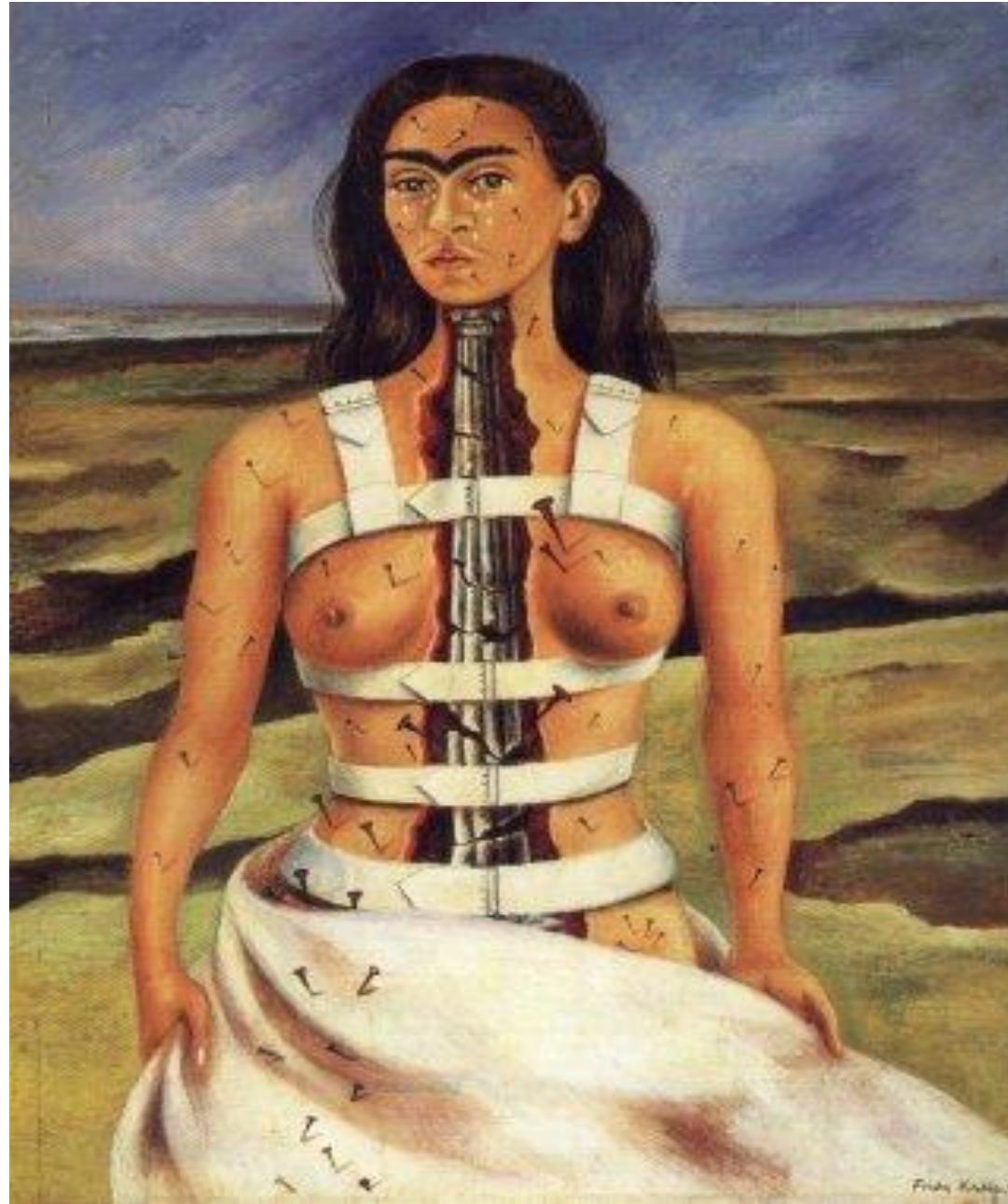
La enfermedad de Frida Kahlo

Frida kahlo sufre una **enfermedad**, la **polio**, que le causa dolores crónicos. Se estima que la padece un 6% de la población mundial, y que la sufren más mujeres que hombres.



Puede aparecer por diversos motivos, desde una infección viral hasta ser consecuencia de los **traumas** provocados por un accidente. Y eso fue precisamente lo que le sucedió a Frida Kahlo.

LA COLUMNA ROTA, 1944



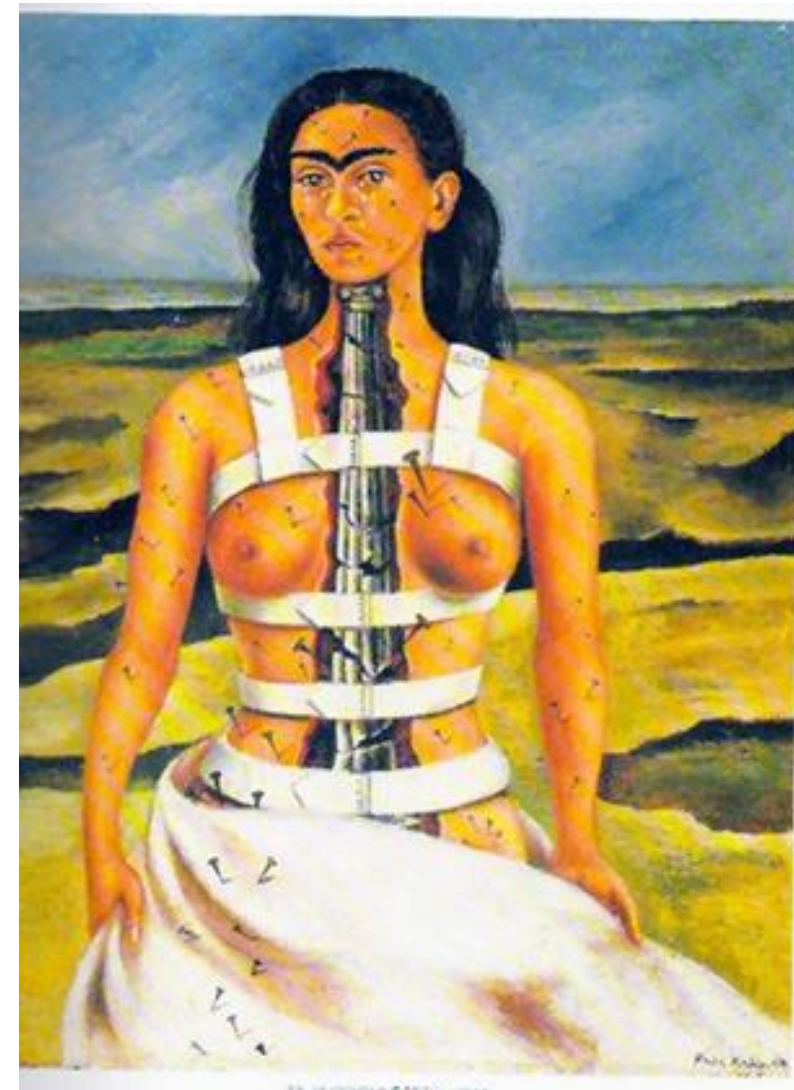
El accidente de Frida Kahlo

Esta pintura también es un óleo sobre lienzo. Este autorretrato está conservado en el museo Dolores Olmedo

La pintora mexicana sobrevivió a un aparatoso **accidente** cuando tenía 18 años. Un tranvía **arrolló el autobús** en el que viajaba cuando volvía a su casa, destruyéndolo por completo.

El impacto provocó que la **columna vertebral** de Frida se rompiera por tres partes, y que su pierna sufriera **once fracturas**. También se partió la pelvis y, lo peor de todo, una barra de hierro la ensartó por la pelvis.

En el primer plano podemos ver a Frida con muchos **clavos** en todo el **cuerpo**. Su busto está cortado en dos por una **columna griega** rota, en referencia a su accidente. Lleva solamente un corsé que no cubre su pecho. Los clavos representan su **dolor** que siempre la ha acompañado. Con el pecho desnudo quiere aquí luchar contra el machismo. Por fin tiene la cabeza erguida, con una expresión de superioridad, como si no sufriera de su enfermedad, la polio.



EL VENADO HERIDO, 1946



Los dolores de Frida Kahlo



Frida Kahlo pasó una **larga convalecencia**, durante la cual se inició en **la pintura** para matar el tiempo que pasaba sin poder levantarse de la cama.

El impacto provocó que la **columna vertebral** de Frida se rompiese por tres partes, y que su pierna sufriese **once fracturas**. También se partió la pelvis y, lo peor de todo, una barra de hierro la ensartó por la pelvis.



La fibromialgia

En aquella época **la fibromialgia** no estaba reconocida como enfermedad, así que la artista recibió todo tipo de diagnósticos, sin que **ningún tratamiento sirviera** para aliviar aquel calvario. Actualmente se sabe que sufría esta dolencia gracias a sus pinturas.



Concretamente a un **dibujo** que hizo de su cuerpo con varias flechas que señalaban los **puntos** en los que más le **dolía**, y que coinciden sorprendentemente con los que señalan la mayoría de los pacientes de **fibromialgia**.

